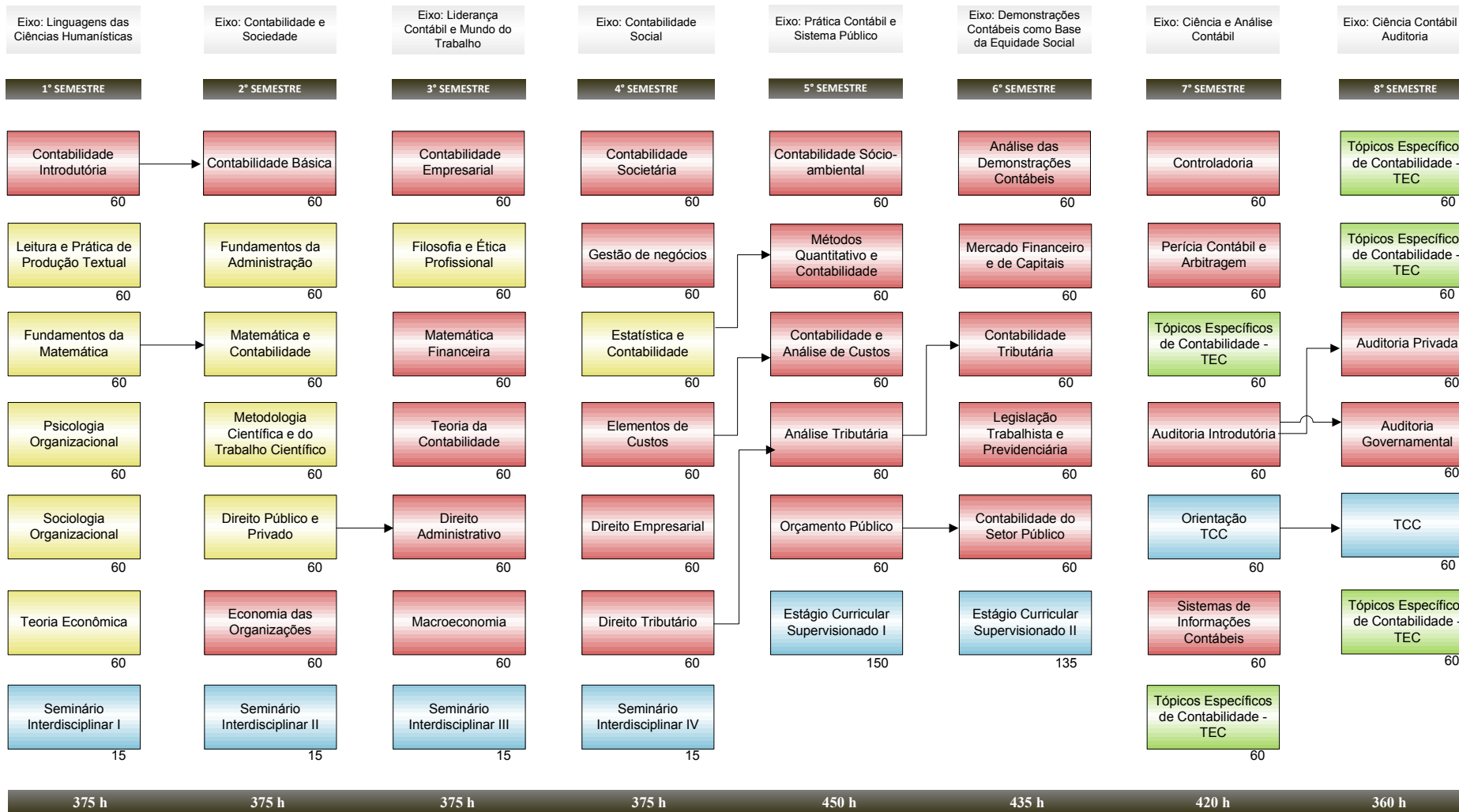


6. FLUXOGRAMA



UNIVERSIDADE DO ESTADO DA BAHIA
DEPARTAMENTO: CAMPUS: I, VII, IX E XIX – SALVADOR,
SENHOR DO BONFIM, BARREIRAS E CAMAÇARI
CURSO: BACHARELADO EM CIÊNCIAS CONTÁBEIS

CARGA HORÁRIA	INTEGRALIZAÇÃO CURRICULAR					TOTAL	DURAÇÃO EM SEMESTRE		TURNO DE FUNCIONAMENTO
	FORMAÇÃO BÁSICA - FB	FORMAÇÃO PROFISSIONAL - FP	FORMAÇÃO PROFISSIONAL ESPECÍFICA - FPE	TÓPICOS ESPECÍFICOS DE CONTABILIDADE - TEC	ATIVIDADE COMPLEMENTAR - AC		Mínimo	Máximo	
	660 h	1.740 h	465 h	300 h	205 h		3.370 h	08	



NÚCLEOS

Formação Básica

Formação Profissional

Formação Profissional Específica

Tópicos Específicos de Contabilidade